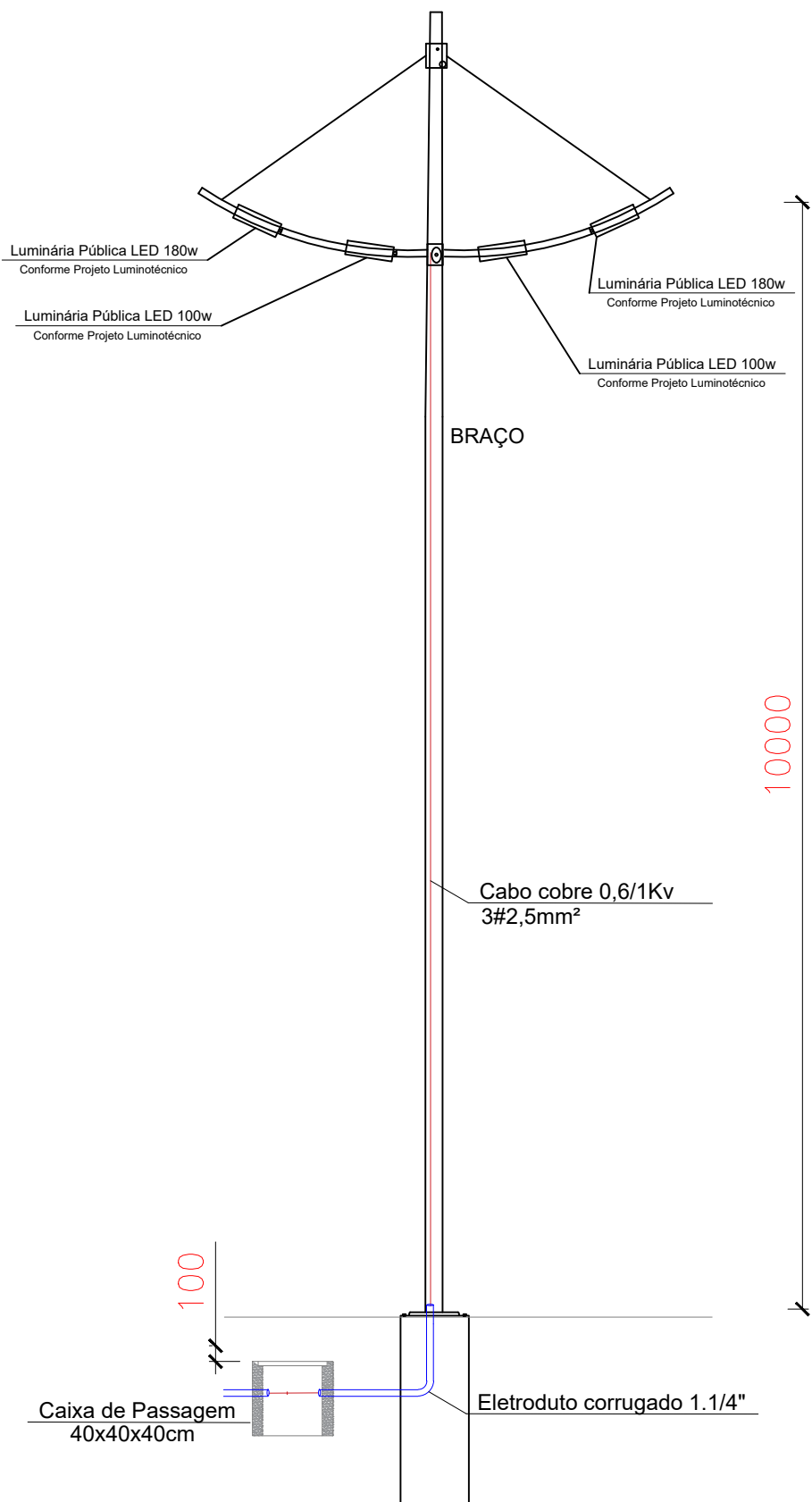
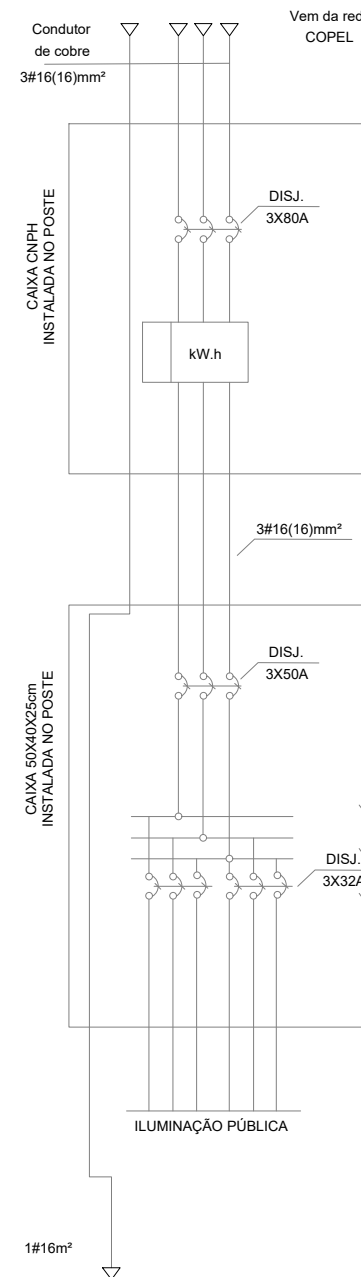


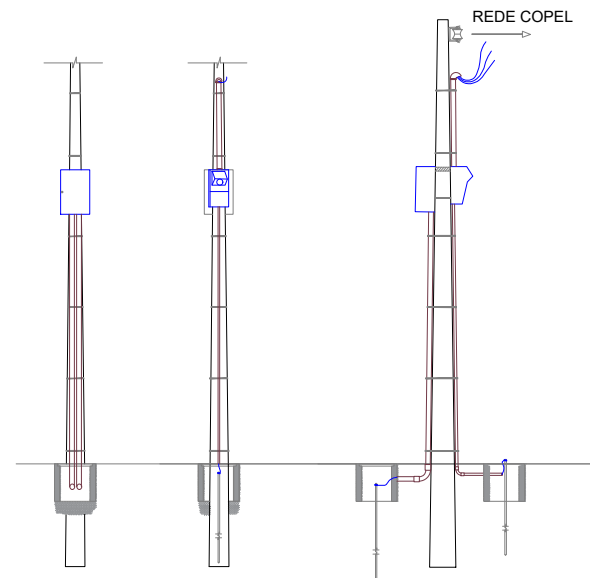
DETALHE "G"
POSTE SEXTANTE SIMPLES
1X100W E 1X180W
SEM ESCALA



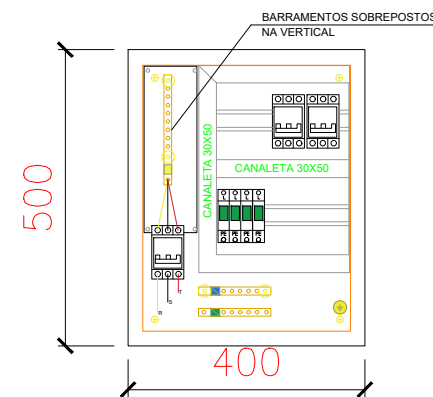
DETALHE "H"
POSTE SEXTANTE DUPLD
2X100W E 2X180W
SEM ESCALA



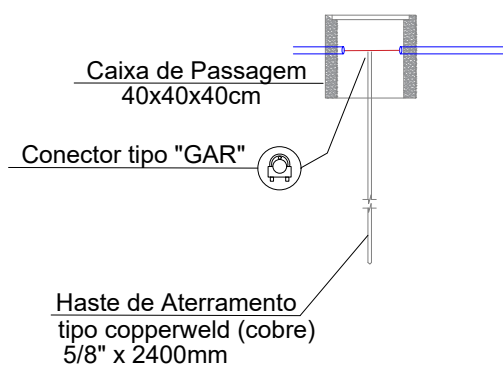
DETALHE "B"
DIAGRAMA UNIFILAR
SEM ESCALA
Obs: ESTE ESQUEMA UNIFILAR É IGUAL PARA TODAS AS MEDIÇÕES



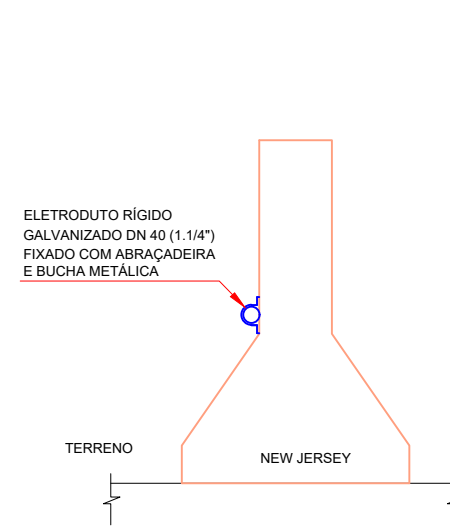
DETALHE "A"
Poste para entrada de energia parque com instalação de caixa de medição e quadro de distribuição p/ iluminação
SEM ESCALA



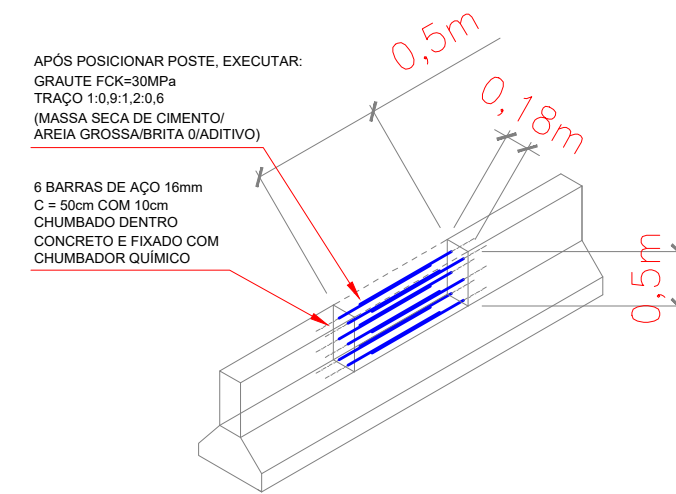
DETALHE "C"
QUADRO DE COMANDO E DISTRIBUIÇÃO
INSTALADO NO POSTE DE ENTRADA DE ENERGIA
SEM ESCALA



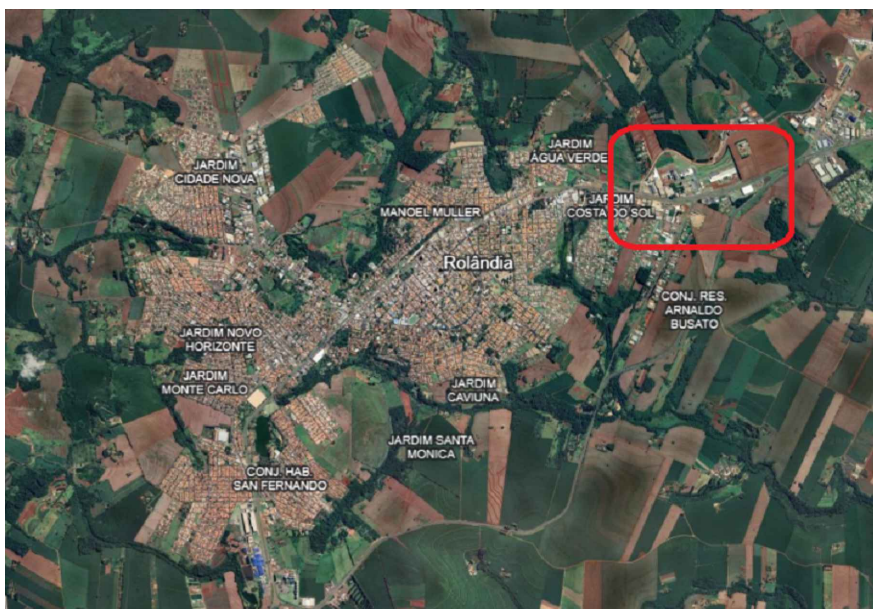
DETALHE "D"
CAIXA DE PASSAGEM
SEM ESCALA



DETALHE "E"
VALA PARA PASSAGEM
DE ELETRODUTO
SEM ESCALA



DETALHE "F"
TRECHO NEW JERSEY
POSTEAMENTO
SEM ESCALA




PLANTA DE LOCALIZAÇÃO DA OBRA

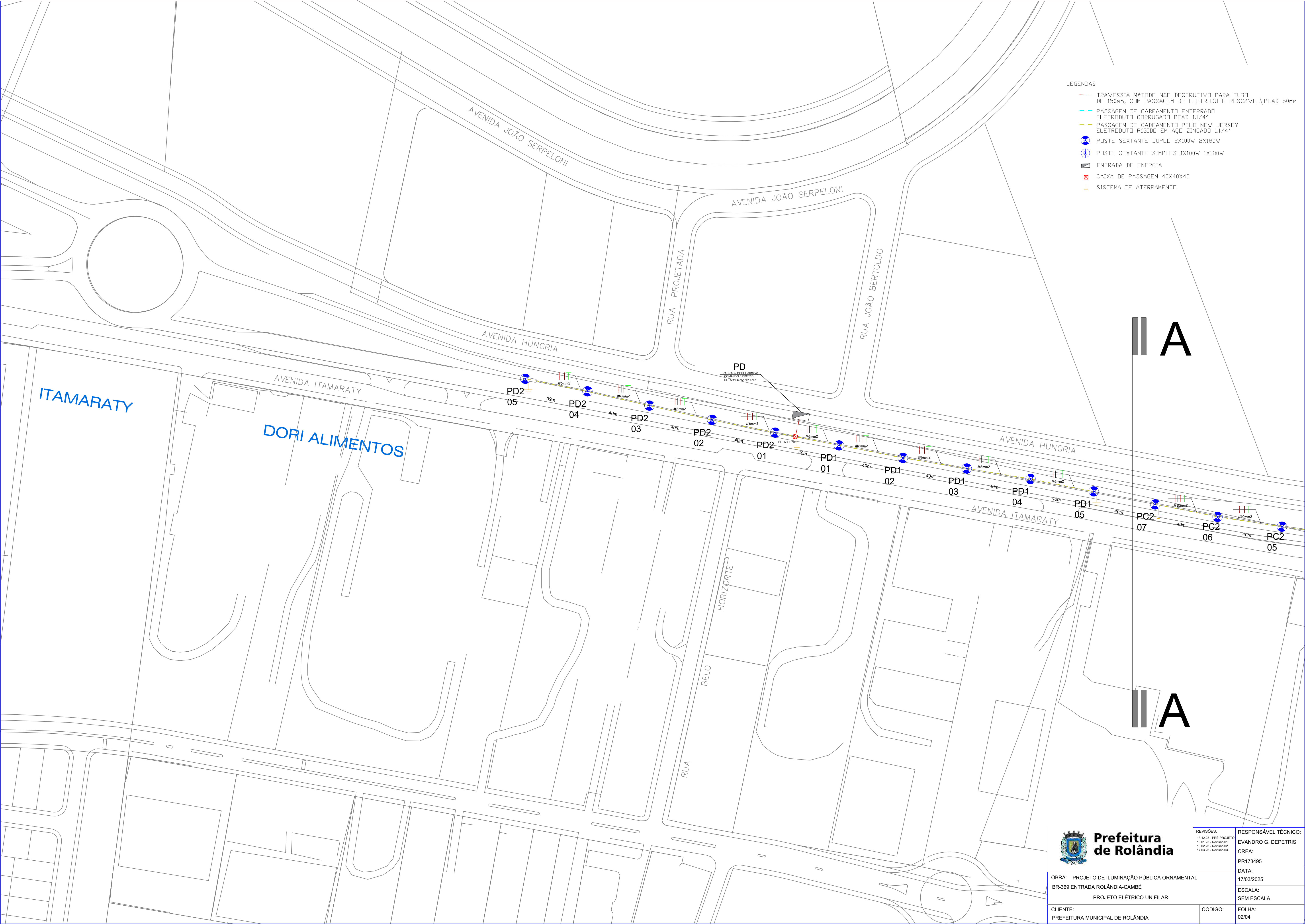


CONCEITO DO POSTEAMENTO - PROXIMIDADES IMPACTO ASFALTO SELMI



MODELO POSTE EM 3D

 Prefeitura de Rolândia		REVISÕES: 13.12.23 - PRÉ-PROJETO 10.01.25 - Revisão 01 10.02.26 - Revisão 02 17.03.26 - Revisão 03	RESPONSÁVEL TÉCNICO: EVANDRO G. DEPETRIS CREA: PR173495
OBRA: PROJETO DE ILUMINAÇÃO PÚBLICA ORNAMENTAL BR-369 ENTRADA ROLÂNDIA-CAMBÉ DETALHAMENTOS		DATA: 17/03/2025	ESCALA: SEM ESCALA
CLIENTE: PREFEITURA MUNICIPAL DE ROLÂNDIA	CODIGO:	FOLHA: 01/04	



- LEGENDAS
- TRAVESSIA MÉTODO NÃO DESTRUTIVO PARA TUBO DE 150mm, COM PASSAGEM DE ELETRODUTO ROSCÁVEL\PEAD 50mm
 - PASSAGEM DE CABEAMENTO ENTERRADO ELETRODUTO CORRUGADO PEAD 1 1/4"
 - PASSAGEM DE CABEAMENTO PELO NEW JERSEY ELETRODUTO RÍGIDO EM AÇO ZINCADO 1 1/4"
 - PDSTE SEXTANTE DUPLD 2X100W 2X180W
 - PDSTE SEXTANTE SIMPLES 1X100W 1X180W
 - ENTRADA DE ENERGIA
 - CAIXA DE PASSAGEM 40X40X40
 - SISTEMA DE ATERRAMENTO

II A

II A

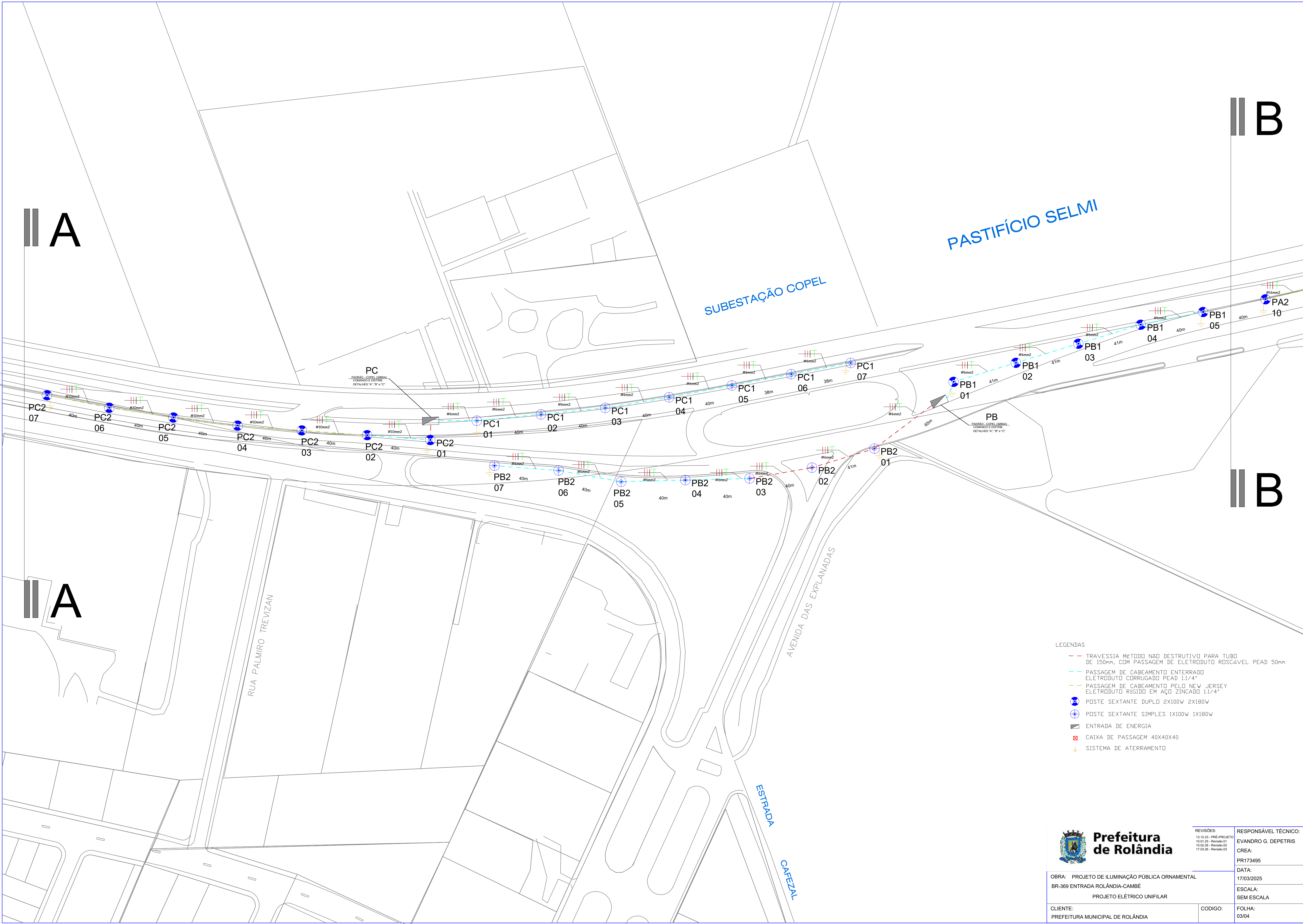


**Prefeitura
de Rolândia**


OBRA: PROJETO DE ILUMINAÇÃO PÚBLICA ORNAMENTAL
BR-369 ENTRADA ROLÂNDIA-CAMBÉ
PROJETO ELÉTRICO UNIFILAR
CLIENTE: PREFEITURA MUNICIPAL DE ROLÂNDIA

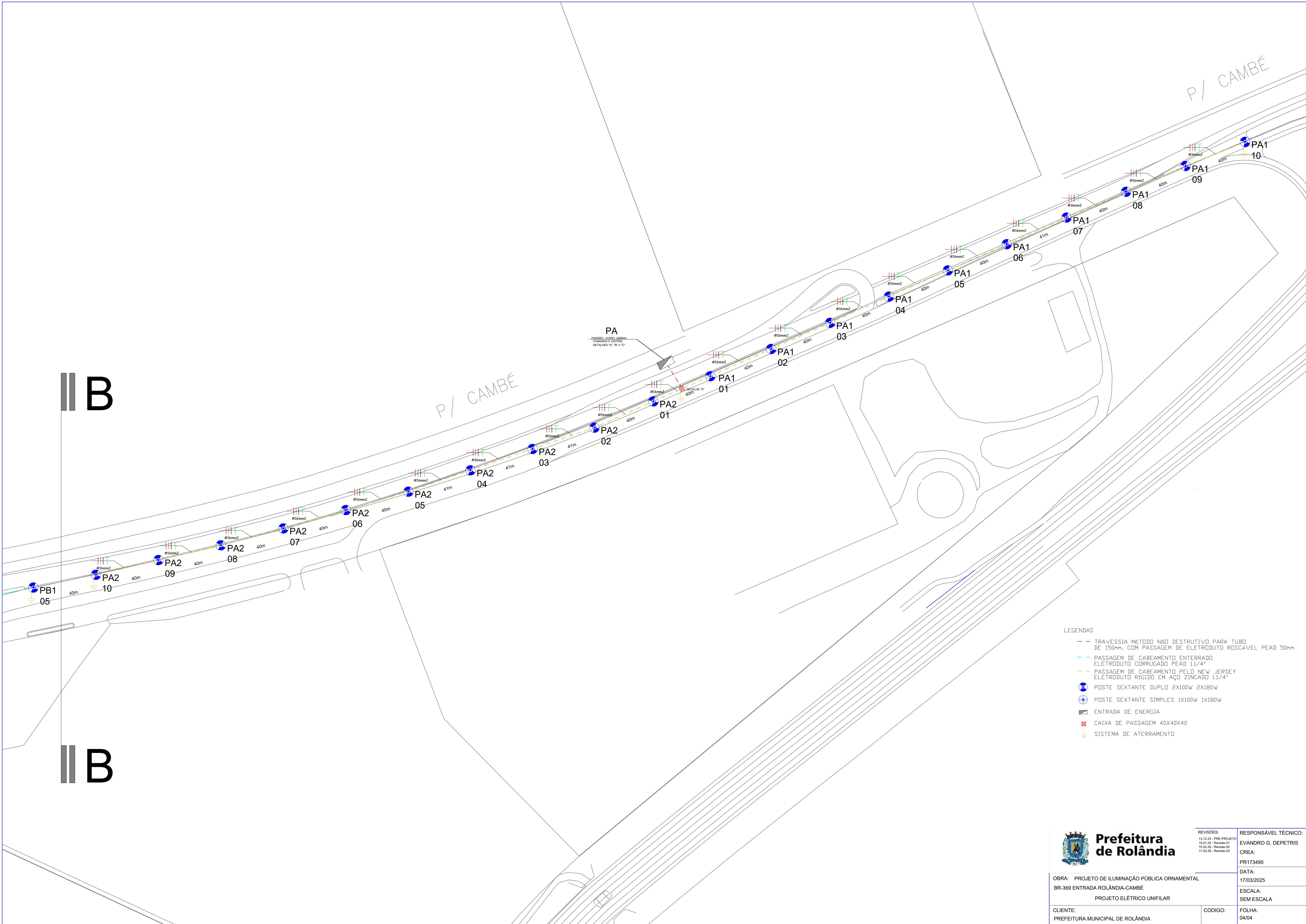
REVISÕES:
13.12.23 - PRÉ-PROJETO
10.01.25 - Revisão 01
10.02.25 - Revisão 02
17.03.25 - Revisão 03


RESPONSÁVEL TÉCNICO:
EVANDRO G. DEPETRIS
CREA:
PR173495
DATA:
17/03/2025
ESCALA:
SEM ESCALA
FOLHA:
02/04



- LEGENDAS
- TRAVESSIA METODO NÃO DESTRUTIVO PARA TUBO DE 150mm, COM PASSAGEM DE ELETRODUTO ROSCÁVEL PEAD 50mm
 - PASSAGEM DE CABEAMENTO ENTERRADO ELETRODUTO CORRUGADO PEAD 1 1/4"
 - PASSAGEM DE CABEAMENTO PELO NEW JERSEY ELETRODUTO RÍGIDO EM AÇO ZINCADO 1 1/4"
 - ⊕ POSTE SEXTANTE DUPLD 2X100W 2X180W
 - ⊕ POSTE SEXTANTE SIMPLES 1X100W 1X180W
 - ⬤ ENTRADA DE ENERGIA
 - ⊠ CAIXA DE PASSAGEM 40X40X40
 - ⬇ SISTEMA DE ATERRAMENTO

 Prefeitura de Rolândia	REVISÕES: 13.12.23 - PRÉ-PROJETO 10.01.25 - Revisão 01 10.02.25 - Revisão 02 17.03.25 - Revisão 03	RESPONSÁVEL TÉCNICO: EVANDRO G. DEPETRIS CREA: PR173495
	OBRA: PROJETO DE ILUMINAÇÃO PÚBLICA ORNAMENTAL BR-369 ENTRADA ROLÂNDIA-CAMBÉ PROJETO ELÉTRICO UNIFILAR	DATA: 17/03/2025 ESCALA: SEM ESCALA
CLIENTE: PREFEITURA MUNICIPAL DE ROLÂNDIA	CODIGO:	FOLHA: 03/04



 Prefeitura de Rolândia	REVISÕES: 13.12.23 - PRÉ-PROJETO 10.01.25 - Revisão 01 10.02.25 - Revisão 02 17.03.25 - Revisão 03	RESPONSÁVEL TÉCNICO: EVANDRO G. DEPETRIS CREA: PR173495
	OBRA: PROJETO DE ILUMINAÇÃO PÚBLICA ORNAMENTAL BR-369 ENTRADA ROLÂNDIA-CAMBÉ PROJETO ELÉTRICO UNIFILAR	DATA: 17/03/2025 ESCALA: SEM ESCALA
CLIENTE: PREFEITURA MUNICIPAL DE ROLÂNDIA	CODIGO:	FOLHA: 04/04